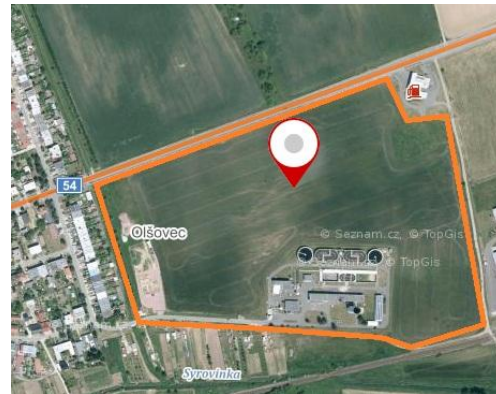
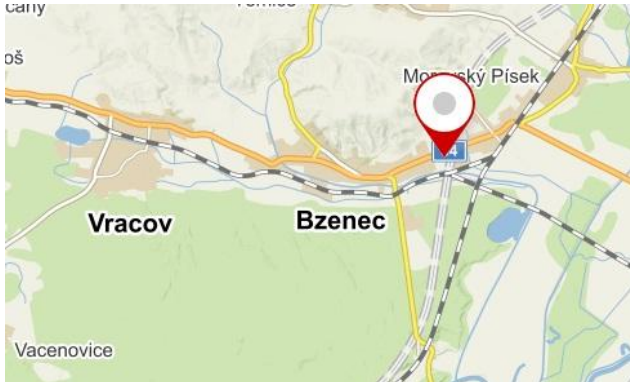


## Průmyslová zóna

### Bzenec – Dolní Písky



#### Lokalita

<b>obec/okres</b>	Bzenec/Hodonín
<b>katastrální území</b>	Bzenec
<b>celková plocha</b>	8 ha
<b>disponibilní plocha</b>	8 ha
<b>GPS</b>	48°58'25.577"N, 17°17'54.691"E

#### Vlastnictví

<b>soukromé</b>	7,2 ha
<b>obecní</b>	0,8 ha

#### Současný stav

Jedná se o rovinatou plochu při komunikaci I/54 ve východní části města Bzence. V jižní části lokality se nachází ČOV, v severovýchodní čerpací stanice. Zóna má pravidelné dopravní spojení prostředky hromadné dopravy se všemi většími obcemi (vlak, autobus).

Zóna se v současnosti nachází v převážném vlastnictví soukromých osob, které pozemky neužívají – nájem družstva. V jejich zájmu by mohl být prodej pozemku – město však v současnosti nedisponuje dostatkem financí pro výkup. Lokalita je přístupná ze severní a jižní strany pozemků – komunikace je v majetku města. Mezi pozitivní faktory patří hlavně kvalitní životní i podnikatelské prostředí v aglomeraci většího města (spádová lokalita 15 tis. obyvatel) a aktivní přístup současných majitelů.

Pozn. sítě možno napojit od fy Hamé, dalším větším podnikem je fa RI Okna (300 zam.), Desta (vysokozdvíhací vozíky), Unikov (kovový nábytek).



## Rozvojové možnosti a předpokládané využití

Přes lokalitu je územním plánem navrženo těleso rychlostní komunikace. Napojení území na tuto komunikaci bude novou křižovatkou ve středu vymezené lokality. Část přístupových komunikací ze silnice I/54 je nutné teprve vybudovat (plánovaný obchvat). Pro jejich výstavbu prozatím nebyla zpracována plánovací či projektová dokumentace, obtížnost jejich realizace proto nelze v současnosti kvalifikovaně odhadnout.

## Územní plánování

územně plánovací dokumentace	ÚPn SÚ Bzenec, 2001
využití dle ÚPD	výrobní, skladové a distribuční aktivity
podíl zemědělského půdního fondu (v %)	100
provedení hydrogeologického průzkumu	ne, písčité podloží
plocha určená k zástavbě podle ÚPD	není uvedeno
vydané územní rozhodnutí	ne

## Technická infrastruktura

vodovod	na hranici pozemku
kanalizace	ČOV – na hranici pozemku
plynovod	VTL – na hranici pozemku
elektřina	rozvodna 110/22 kV – na hranici pozemku
datové připojení	
skládka odpadu	Těmice – 6 km

## Dopravní napojení

dálnice	D2 Brno – Bratislava (exit Břeclav 70 km)
silnice I. a II. třídy	I/54 – 10 m od hranice lokality, II/426 – 1 km
železnice	žst. Bzenec – 2 km, Moravský Písek – 1 km
letišťe	Brno – Tuřany – 65 km
železniční vlečka	ano, u firmy Oseva cca 300 m

## Omezení výstavby

ochranné pásmo TI

ano, el. energie, jímací území vod

ostatní

návrh rychlostní komunikace vedoucí přes lokalitu

## Kontakt

**jméno** MÚ Bzenec – Pavel Čejka – starosta  
**adresa** nám. Svobody 73, 696 81 Bzenec  
**telefon** +420 518 306 417, +420 606 617 828  
**email** starosta@bzenec.cz  
**www** www.bzenec.cz

