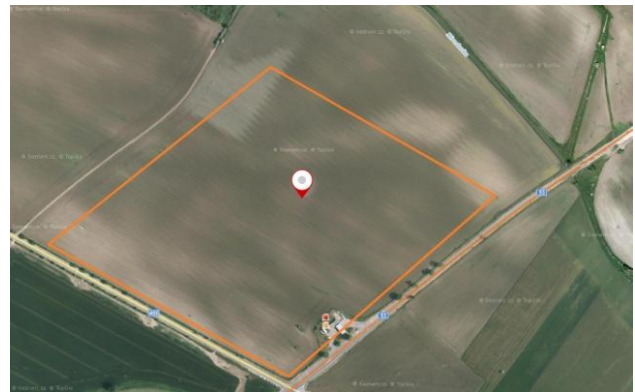
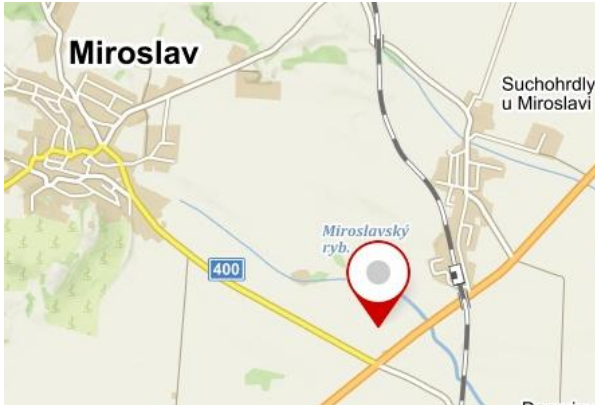


Průmyslová zóna

Mirotlav – Zadní lány



Lokalita

| | |
|----------------------------|----------------------------------|
| obec/okres | Mirotlav/Znojmo |
| katastrální území | Mirotlav |
| celková plocha | 10,4 ha |
| disponibilní plocha | 10,4 ha |
| GPS | 48°55'52.163"N, 16°21'8.003"E |

Vlastnictví

| | |
|-------------------|--------|
| soukromé | 2 ha |
| obecní | 2,9 ha |
| družstevní | 5,5 ha |

Současný stav

Území je uvedeno v územním plánu města Mirotlavi jako průmyslová zóna. Jde o zelené plochy s řešitelným napojením sítí, dobrou logistickou dostupností a vhodným charakterem terénu. Nachází se při silnici II/400 u odbočky ze silnice R53 na Mirotlav.

Město Mirotlav vlastní 2,9 ha z celkové plochy 10,4 ha, zbylá část je ve vlastnictví fyzických osob (2 ha) a Agrodružstva Mirotlav (5,5 ha). Zóna je dočasně zemědělsky využívána, v pronájmu ZD.

Rozvojové možnosti a předpokládané využití

Průmysl, strategické služby, skladování, administrativní zázemí, technické a dopravní infrastruktury. Podmíněně přípustné je rovněž zázemí pro velkoobchod, zázemí pro opravy, stavebnictví, ubytovací kapacity pro stavební dozor a kapacity pro bydlení vlastníka jako dodatečné funkce k hlavnímu využití. Možnost napojení dešťové kanalizace (150 m)



na Kašenecký potok. Odpadní vodu možno napojit na obecní ČOV - vodovodní a kanalizační síť je v majetku města. Město Miroslav je v jednání s vlastníky o směně (odkupu).

Územní plánování

| | |
|--|---|
| územně plánovací dokumentace | 09/2007 st. ú. Miroslav |
| využití dle ÚPD | průmyslová výroba a sklady |
| podíl zemědělského půdního fondu (v %) | 100 |
| provedení hydrogeologického průzkumu | ne |
| plocha určená k zástavbě podle ÚPD | až 100 %; max. 2 NP; výška budov max. 7 m |
| vydané územní rozhodnutí | ne |

Technická infrastruktura

| | |
|------------------|--|
| vodovod | ne |
| kanalizace | ano, možnost napojení na ČOV |
| plynovod | ano, na hranici pozemku, VTL |
| elektřina | ano, na hranici pozemku (22 kV), trafo benzinová stanice |
| datové připojení | |
| skládka odpadu | sběrný dvůr Miroslav – 3,5 km |

Dopravní napojení

| | |
|------------------------|---|
| dálnice | D1 (exit Brno) - 40 km, D2 (exit Blučina) - 33 km |
| silnice I. a II. třídy | I/53 a II/400 na hranici lokality |
| železnice | žst. Miroslav – 200 m |
| letišťe | Brno – Tuřany – 43 km, 2 menší v místě |

Omezení výstavby

| | |
|-------------------|---------------|
| ochranné pásmo TI | ano, VTL plyn |
|-------------------|---------------|

